

Lampiran: Keputusan Kepala Dinas Ketahanan Pangan Provinsi Jambi  
Nomor : 60/SK/DISHANPAN-1.1/IX/2022  
Tanggal : 8 September 2022  
Hal : Peta Proses Bisnis Dinas Ketahanan Pangan Provinsi Jambi

PETA PROSES BISNIS	
DINAS KETAHANAN PANGAN PROVINSI JAMBI	
VISI	Dengan mengacu pada RPJPD Provinsi Jambi Tahun 2005 – 2025 dan RPJMN Tahun 2020-2024 serta Visi, Misi, Tujuan dan Sasaran yang telah disampaikan oleh Gubernur dan Wakil Gubernur pada saat kampanye, maka Visi Pembangunan yang ditetapkan untuk tahun 2021 - 2026, yakni : “ <b>Terwujudnya Jambi Maju, Aman, Nyaman, Tertib, Amanah dan Profesional di bawah Ridho Allah SWT.</b> ”
MISI	<div>1. Memantapkan Tatakelola Pemerintahan</div> <div>2. <b>Memantapkan Perekonomian Masyarakat dan Daerah</b></div> <div>3. Memantapkan Kualitas Sumberdaya Manusia</div>
TUJUAN	<div>1. Terwujudnya Tata Kelola Pemerintahan Daerah yang Bersih, Transparan dan Akuntabel dengan Pelayanan Publik Berkualitas.</div> <div>2. <b>Memulihkan Perekonomian Daerah dan Masyarakat melalui Pengelolaan Komoditas Unggulan yang Berkelanjutan (Ekonomi Hijau) guna Meningkatkan Kesejahteraan Masyarakat</b></div> <div>3. Meningkatkan Kualitas Sumber Daya Manusia yang Terdidik, Sehat, Berbudaya, Agamis dan Berkesetaraan Gender.</div>
SASARAN	<div>1. Terwujudnya Birokrasi yang Bersih dan Akuntabel</div> <div>2. Terwujudnya Birokrasi yang Kapabel dengan Pelayanan Publik yang Prima</div> <div>3. Memantapkan Pengelolaan Komoditas Unggulan Non Pertambangan</div> <div>4. Meningkatkan Industri Pengolahan</div> <div>5. Meningkatkan Peran Sektor Pariwisata serta Industri Kecil dan Menengah Pendukung Pariwisata</div> <div>6. Memantapkan Kualitas Pelayanan Dasar dan Infrastruktur Dasar</div> <div>7. Meningkatkan Kualitas Lingkungan</div> <div>8. Menurunnya Tingkat Pengangguran</div> <div>9. <b>Meningkatkan Ketersediaan Pangan dan Kemudahan Akses Terhadap Pangan</b></div> <div>10. Meningkatkan Kualitas Kesehatan Masyarakat</div> <div>11. Meningkatkan Akses Pendidikan</div> <div>12. Meningkatkan Kesadaran dan Pengetahuan Masyarakat dalam Pengembangan Seni dan Budaya</div> <div>13. Meningkatkan Toleransi Intra dan Antar Agama</div> <div>14. Meningkatkan Kapabilitas dan Partisipasi Perempuan di Berbagai Bidang Kehidupan</div>

TUJUAN	INDIKATOR TUJUAN	SASARAN	INDIKATOR SASARAN	KET
1	2	3	4	5
Mewujudkan Ketahanan Pangan yang Berkelanjutan Menuju Kemandirian dan Kedaulatan Pangan	1. Menurunnya Jumlah Penduduk Rawan Pangan	1. Meningkatnya Penanganan Daerah Rawan Pangan	1. Persentase Daerah Rentan Rawan Pangan 2. Desa Mandiri Pangan	IKU
	2. Meningkatnya Desa Mandiri Pangan	2. Meningkatnya Penguatan Cadangan Pangan	Persentase Cadangan Pangan Pemerintah Daerah	IKU
	3. Ketersediaan Cadangan Pangan Pemerintah Daerah untuk Mengantisipasi Kerawanan Pangan	3. Meningkatnya Akses Terhadap Bahan Pangan	1. Pengembangan Kelembagaan dan Distribusi Pangan 2. Stabilitas Pangan Pokok 3. Stabilitas Pangan Strategis	IKU
	4. Skor Pola Pangan Harapan (PPH)	4. Meningkatnya kuantitas dan kualitas Konsumsi Pangan Berbasis Pangan Lokal	1. Skor Pola Pangan Harapan (Skor PPH) Konsumsi 2. Konsumsi Beras (kg/kap/thn) 3. Konsumsi Energi (kkal/kap/hr) 4. Konsumsi Protein (gr/kap/hr)	IKU
	5. Persentase Pangan Segar Asal Tumbuhan yang memenuhi Persyaratan Mutu dan Keamanan Pangan	5. Meningkatnya Pemantapan Ketersediaan Pangan Berbasis Kemandirian Lokal	1. Skor Pola Pangan Harapan (Skor PPH) Ketersediaan 2. Ketersediaan Energi (kkal/kap/hr) 3. Ketersediaan Protein (gr/kap/hr)	IKU
		6. Meningkatnya Mutu dan Keamanan Pangan Asal Tumbuhan	Persentase Pangan Segar Asal Tumbuhan yang memenuhi Persyaratan Mutu dan Keamanan Pangan	IKU

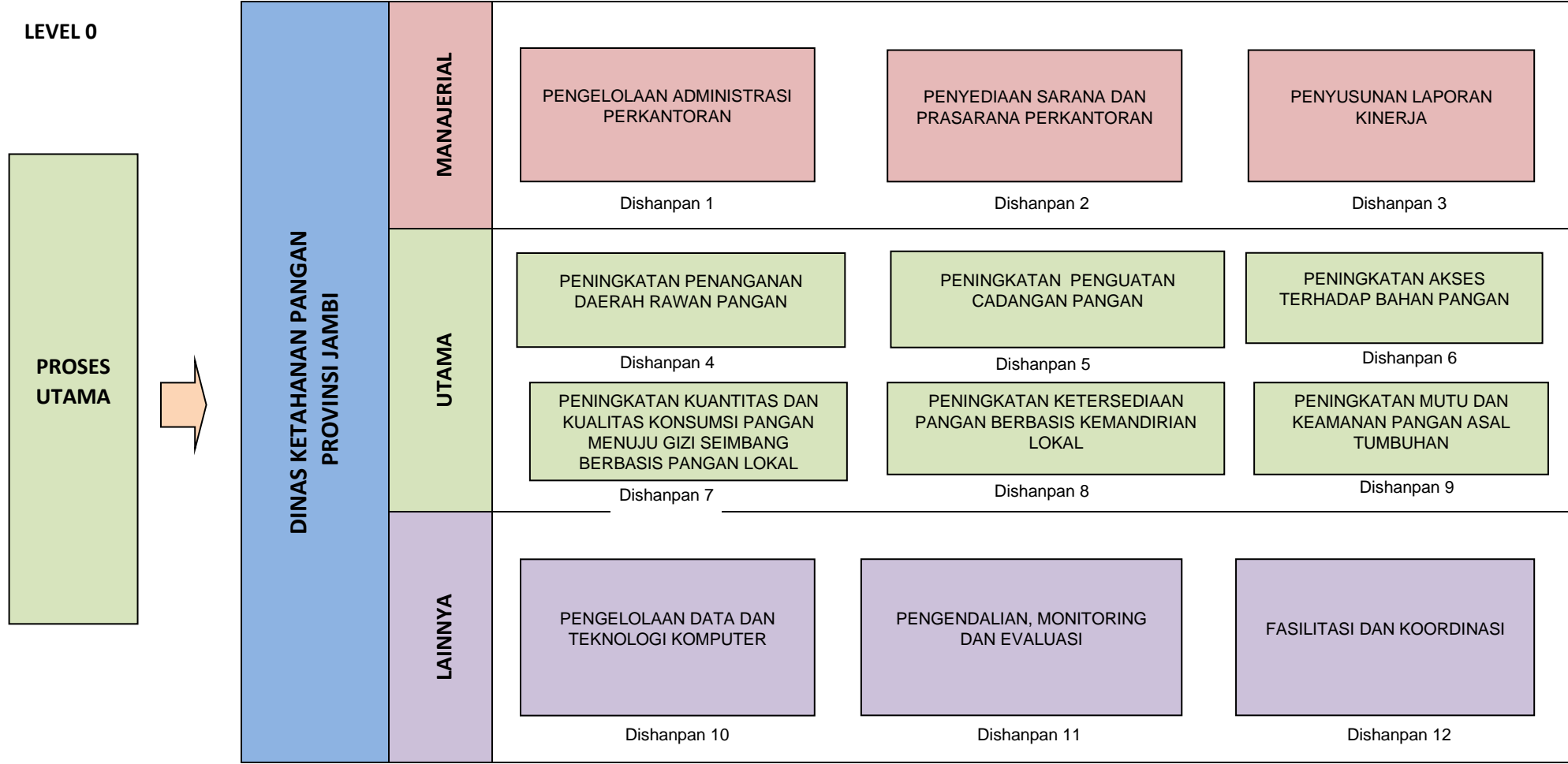
<b>PETA PROSES BISNIS</b>
<b>DINAS KETAHANAN PANGAN PROVINSI JAMBI</b>

TABEL IDENTIFIKASI PROSES

NO	PROSES	JENIS PROSES MANAJEMEN/UTAMA/PENDUKUNG	KODE SUB SPROSES
1.	Pengelolaan Administrasi Perkantoran	MANAJERIAL	Dishanpan 1
2.	Penyediaan Sarana dan Prasarana	MANAJERIAL	Dishanpan 2
3.	Penyusunan Laporan Kinerja	MANAJERIAL	Dishanpan 3
4.	Peningkatan Penanganan Daerah Rawan Pangan	UTAMA	Dishanpan 4
5.	Peningkatan Penguatan Cadangan Pangan	UTAMA	Dishanpan 5
6.	Peningkatan Akses Terhadap Bahan Pangan	UTAMA	Dishanpan 6
7.	Peningkatan Kuantitas dan Kualitas Konsumsi Pangan Menuju Gizi Seimbang Berbasis Pangan Lokal	UTAMA	Dishanpan 7
8.	Peningkatan Ketersediaan Pangan Berbasis Kemandirian Lokal	UTAMA	Dishanpan 8
9.	Peningkatan Mutu dan Keamanan Pangan Asal Tumbuhan	UTAMA	Dishanpan 9
10.	Pengelolaan Data dan Teknologi Komputer	LAINNYA	Dishanpan 10
11.	Pengendalian Monitoring dan Evaluasi	LAINNYA	Dishanpan 11
12.	Fasilitasi dan Koordinasi	LAINNYA	Dishanpan 12

PETA PROSES BISNIS

DINAS KETAHANAN PANGAN PROVINSI JAMBI

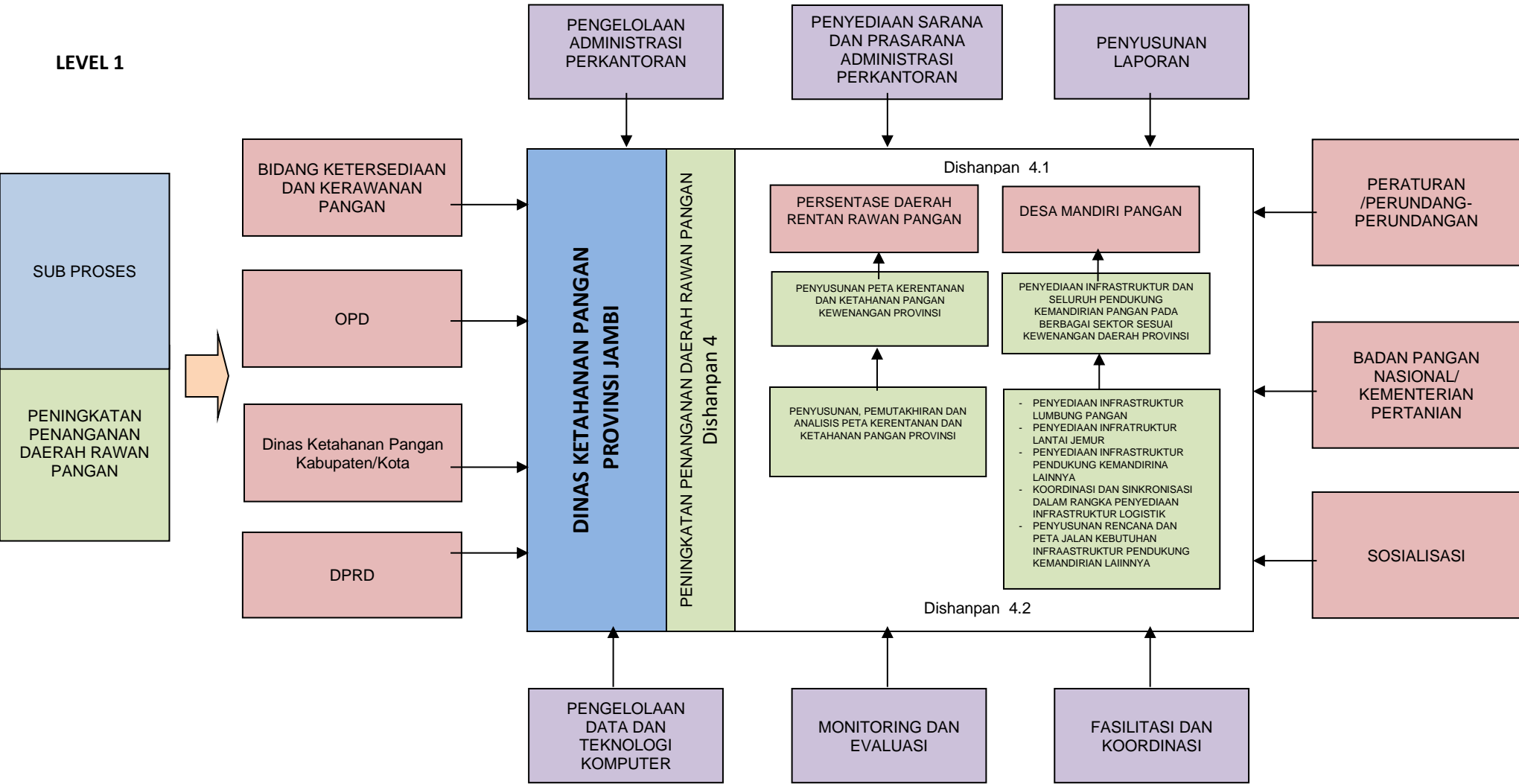


PETA RELASI			
DINAS KETAHANAN PANGAN PROVINSI JAMBI			

MANAJERIAL	<div>PENGELOLAAN ADMINISTRASI PERKANTORAN</div> <div> <div>DINAS KETAHANAN PANGAN</div> <div>SUBBAG UMUM</div> </div> <div>SEKRETARIAT</div> <div>Dishanpan 1</div>	<div>PENYEDIAAN SARANA DAN PRASARANA PERKANTORAN</div> <div> <div>DINAS KETAHANAN PANGAN</div> <div>SUBBAG UMUM</div> </div> <div>SEKRETARIAT</div> <div>Dishanpan 2</div>	<div>PENYUSUNAN LAPORAN KINERJA</div> <div> <div>DINAS KETAHANAN PANGAN</div> <div>SUBBAG PERENCANAAN DAN EVALUASI</div> </div> <div>SEKRETARIAT</div> <div>Dishanpan 3</div>
	<div>PENINGKATAN PENANGANAN DAERAH RAWAN PANGAN</div> <div> <div>DINAS KETAHANAN PANGAN</div> <div>KASI KERAWANAN PANGAN</div> </div> <div>BIDANG KETERSEDIAAN DAN KERAWANAN PANGAN.</div> <div>Dishanpan 4</div>	<div>PENINGKATAN PENGUATAN CADANGAN PANGAN</div> <div> <div>DINAS KETAHANAN PANGAN</div> <div>KASI CADANGAN PANGAN</div> </div> <div>BIDANG DISTRIBUSI DAN CADANGAN PANGAN</div> <div>Dishanpan 5</div>	<div>PENINGKATAN AKSES TERHADAP BAHAN PANGAN</div> <div> <div>DINAS KETAHANAN PANGAN</div> <div>KASI DISTRIBUSI PANGAN DAN KASI HARGA PANGAN</div> </div> <div>BIDANG DISTRIBUSI DAN CADANGAN PANGAN</div> <div>Dishanpan 6</div>
	<div>PENINGKATAN KUANTITAS DAN KUALITAS KONSUMSI PANGAN MENUJU GIZI SEIMBANG</div> <div> <div>DINAS KETAHANAN PANGAN</div> <div>KASI KONSUMSI PANGAN DAN PENGANEKARAGAMAN PANGAN</div> </div> <div>BIDANG KONSUMSI DAN KEAMANAN PANGAN</div> <div>Dishanpan 7</div>	<div>PENINGKATAN PEMANTAPAN KETERSEDIAAN PANGAN BERBASIS KEMANDIRIAN PANGAN</div> <div> <div>DINAS KETAHANAN PANGAN</div> <div>KASI KETERSEDIAAN PANGAN DAN KASI SUMBERDAYA PANGAN</div> </div> <div>BIDANG KETERSEDIAAN DAN KERAWANAN PANGA</div> <div>Dishanpan 8</div>	<div>PENINGKATAN MUTU DAN KEAMANAN PANGAN ASAL TUMBUHAN</div> <div> <div>DINAS KETAHANAN PANGAN</div> <div>KASI PENGUJIAN DAN SERTIFIKASI, KASI PELAYANAN TEKNIS, KASI KEAMANAN PANGAN DAN KASUBBAG TU</div> </div> <div>UPTD BALAI PENGAWASAN MUTU DAN KEAMANAN PANGAN</div> <div>Dishanpan 9</div>
LAINNYA	<div>PENGELOLAAN DATA DAN TEKNOLOGI KOMPUTER</div> <div> <div>DINAS KETAHANAN PANGAN</div> <div>OPERATOR</div> </div> <div>SEMUA BIDANG</div> <div>Dishanpan 10</div>	<div>MONITORING DAN EVALUASI</div> <div> <div>DINAS KETAHANAN PANGAN</div> <div>SEMUA BIDANG</div> </div> <div>Dishanpan 11</div>	<div>FASILITASI DAN KOORDINASI</div> <div> <div>DINAS KETAHANAN PANGAN</div> <div>SEMUA BIDANG</div> </div> <div>Dishanpan 12</div>

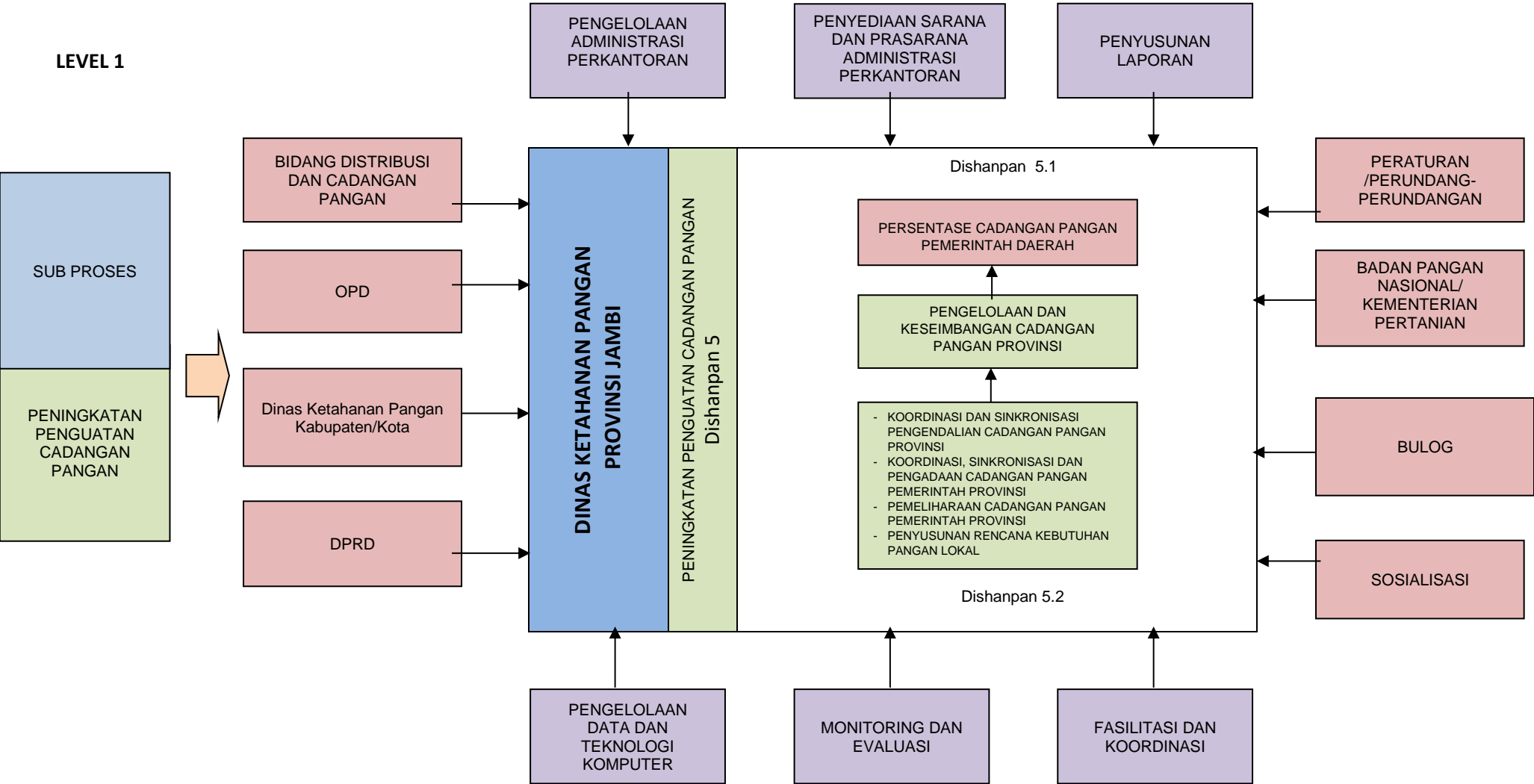
PETA PROSES BISNIS

DINAS KETAHANAN PANGAN PROVINSI JAMBI



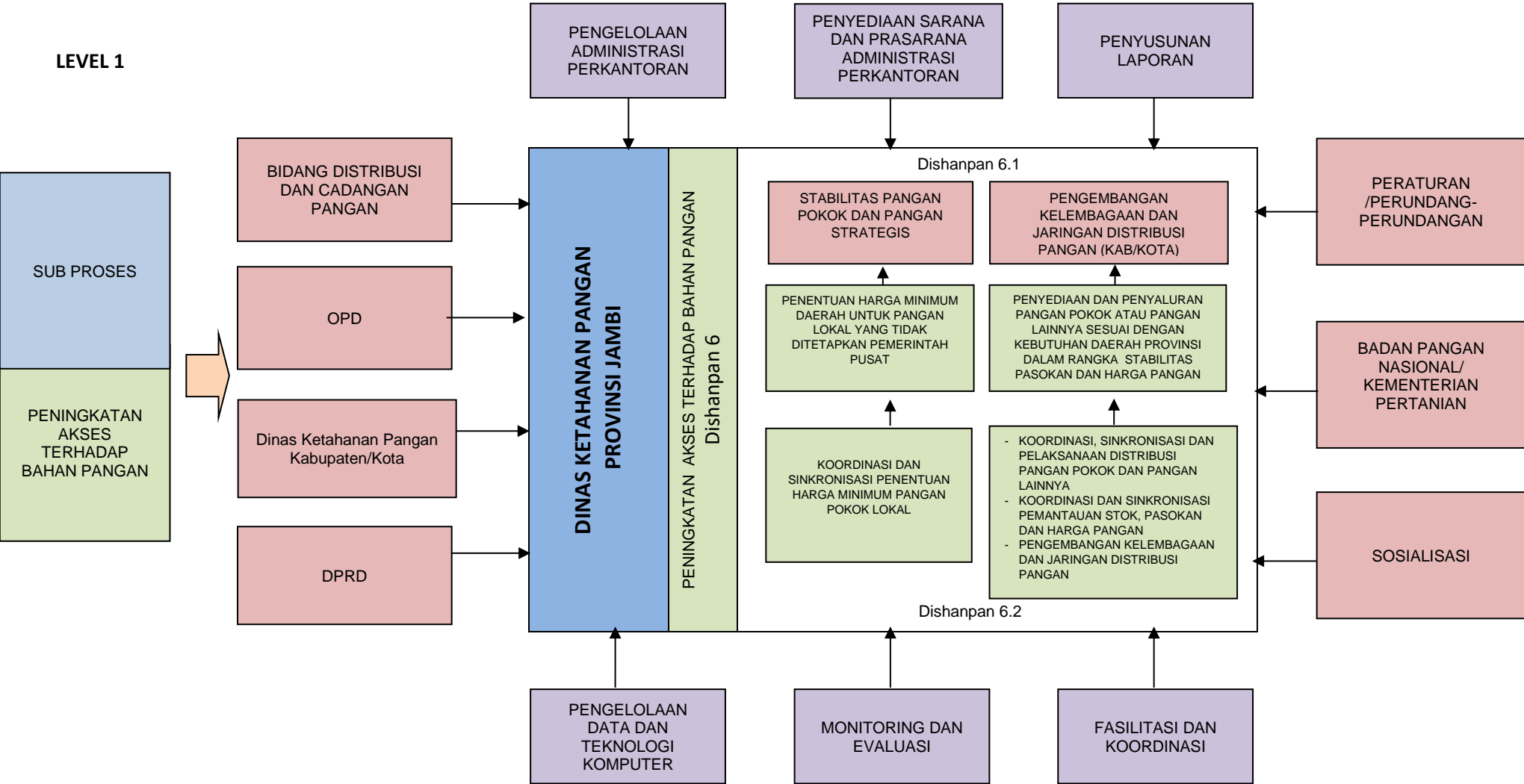
PETA PROSES BISNIS

DINAS KETAHANAN PANGAN PROVINSI JAMBI



PETA PROSES BISNIS

DINAS KETAHANAN PANGAN PROVINSI JAMBI

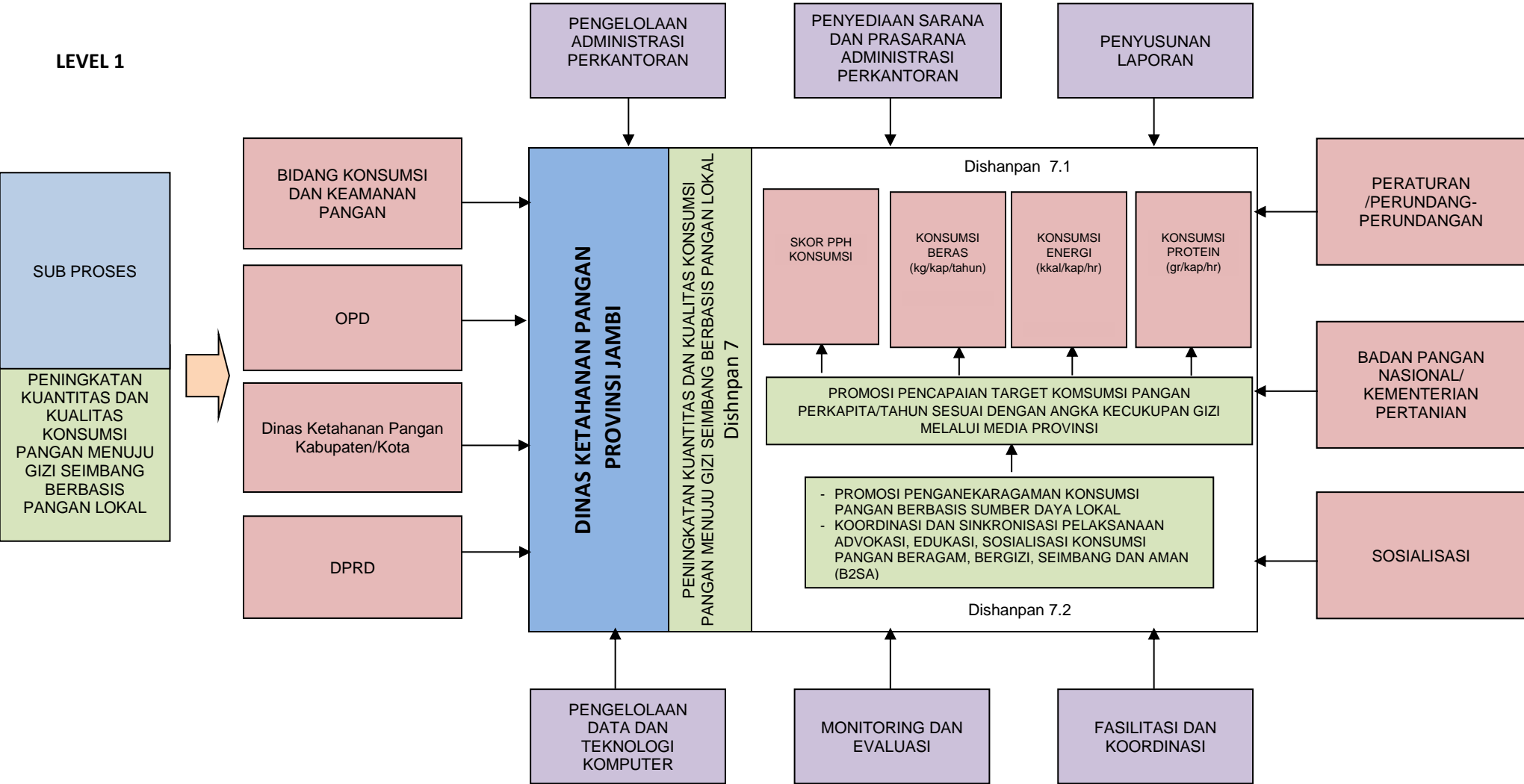


PETA PROSES BISNIS DINAS KETAHANAN PANGAN TAHUN 2022



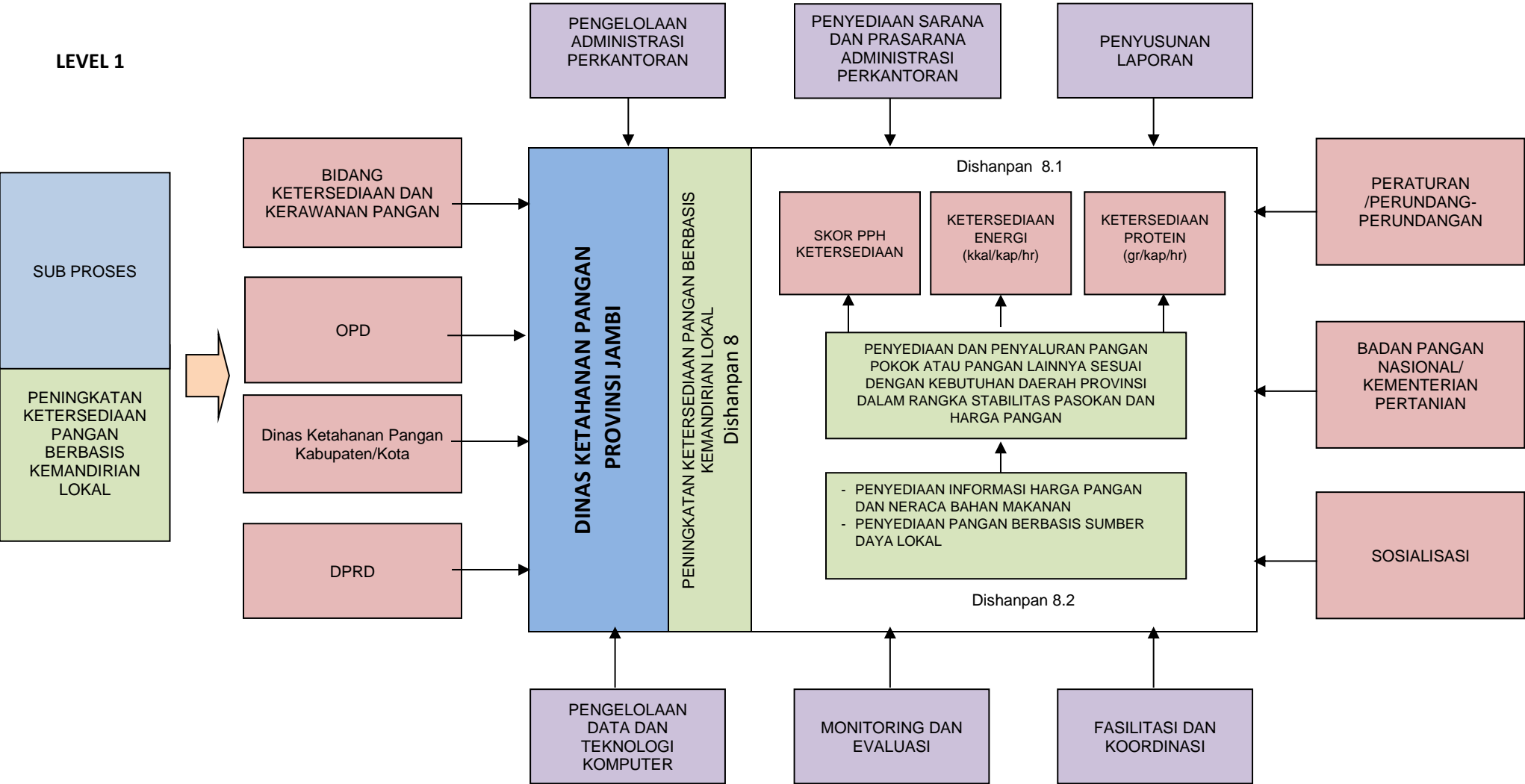
PETA PROSES BISNIS

DINAS KETAHANAN PANGAN PROVINSI JAMBI



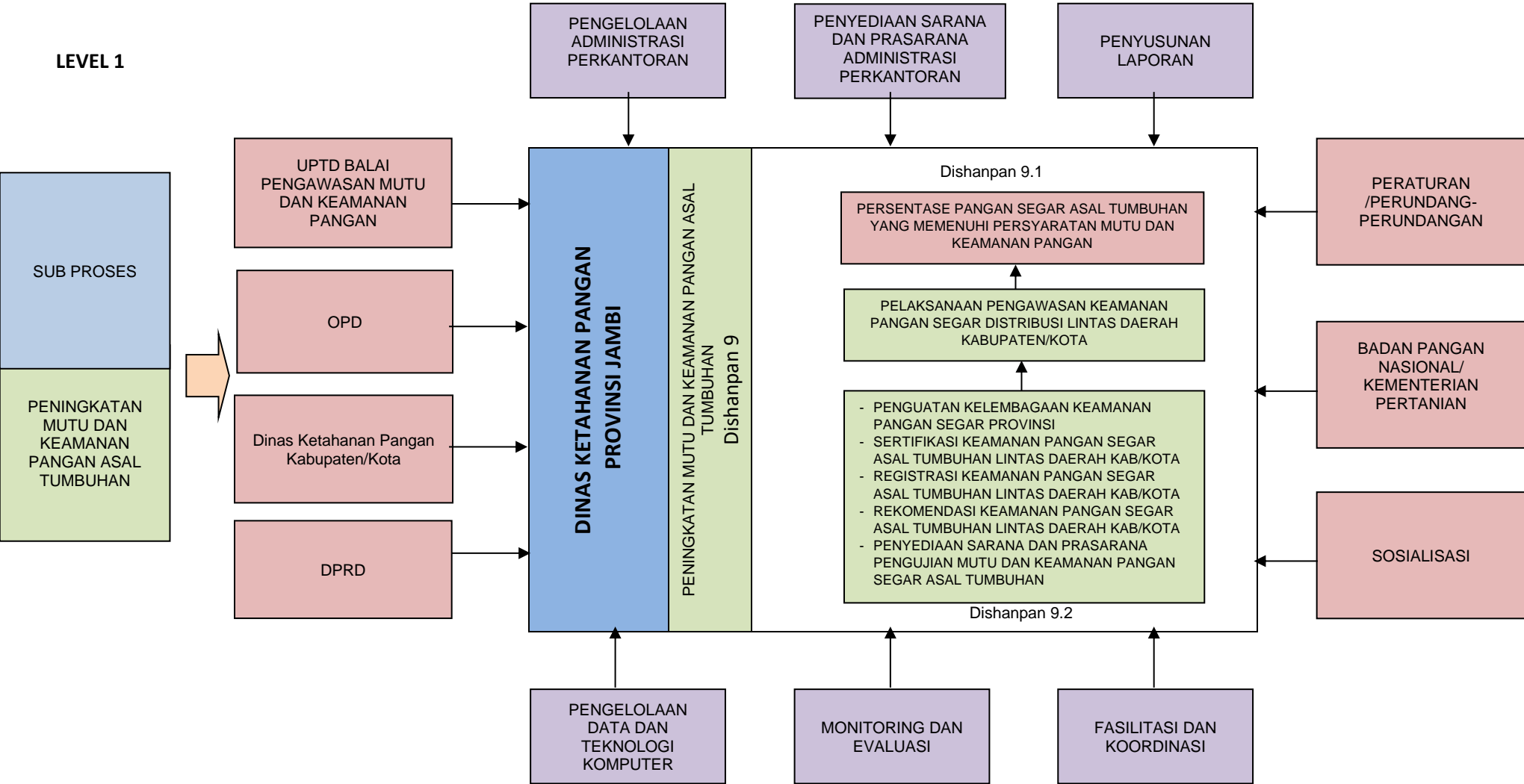
PETA PROSES BISNIS

DINAS KETAHANAN PANGAN PROVINSI JAMBI



PETA PROSES BISNIS

DINAS KETAHANAN PANGAN PROVINSI JAMBI

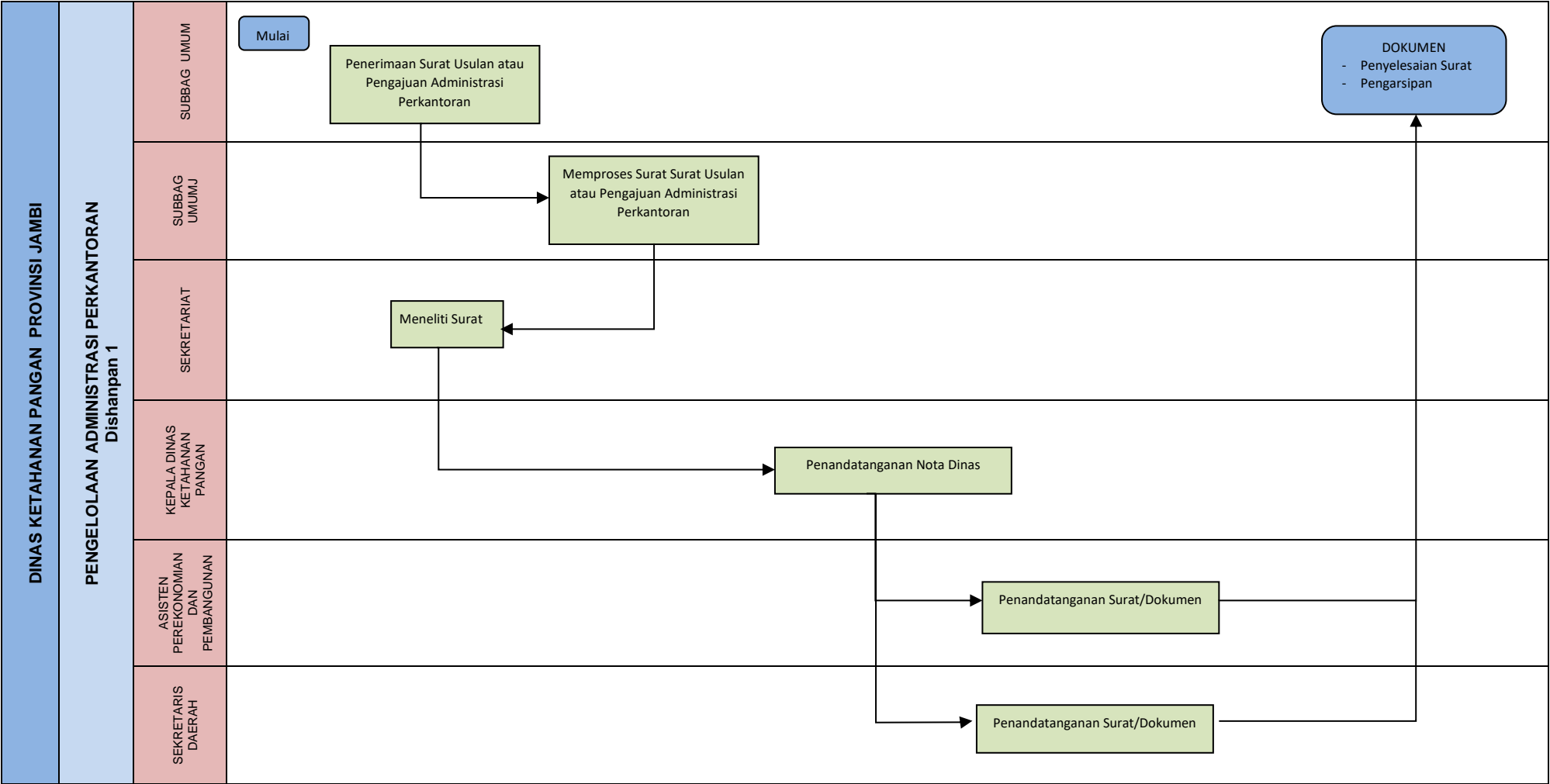


PETA LINTAS FUNGSI

PENGELOLAAN ADMINISTRASI PERKANTORAN

Dishanpan 1

LEVEL 2

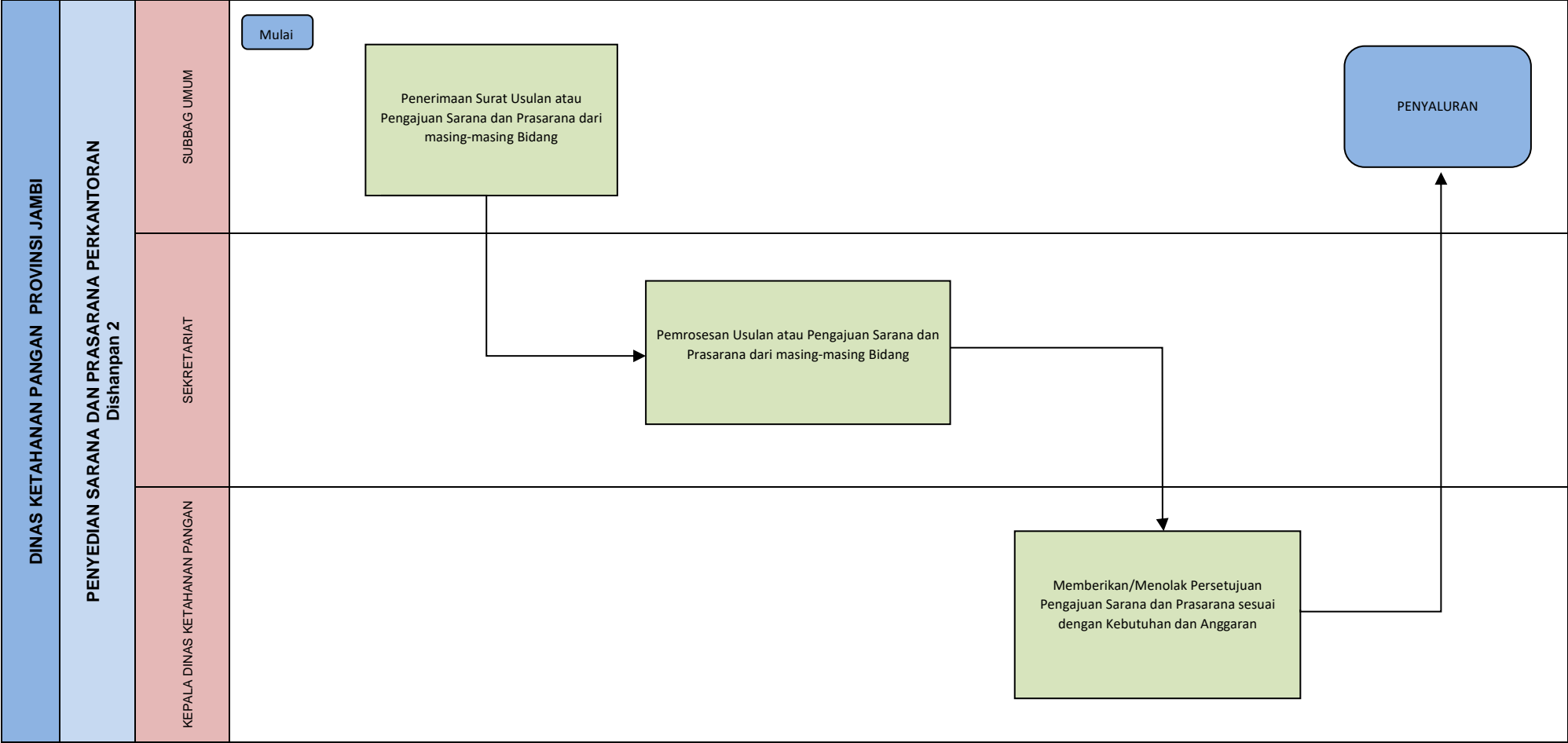


PETA LINTAS FUNGSI

PENYEDIAN SARANA DAN PRASARANA PERKANTORAN

Dishanpan 2

LEVEL 2

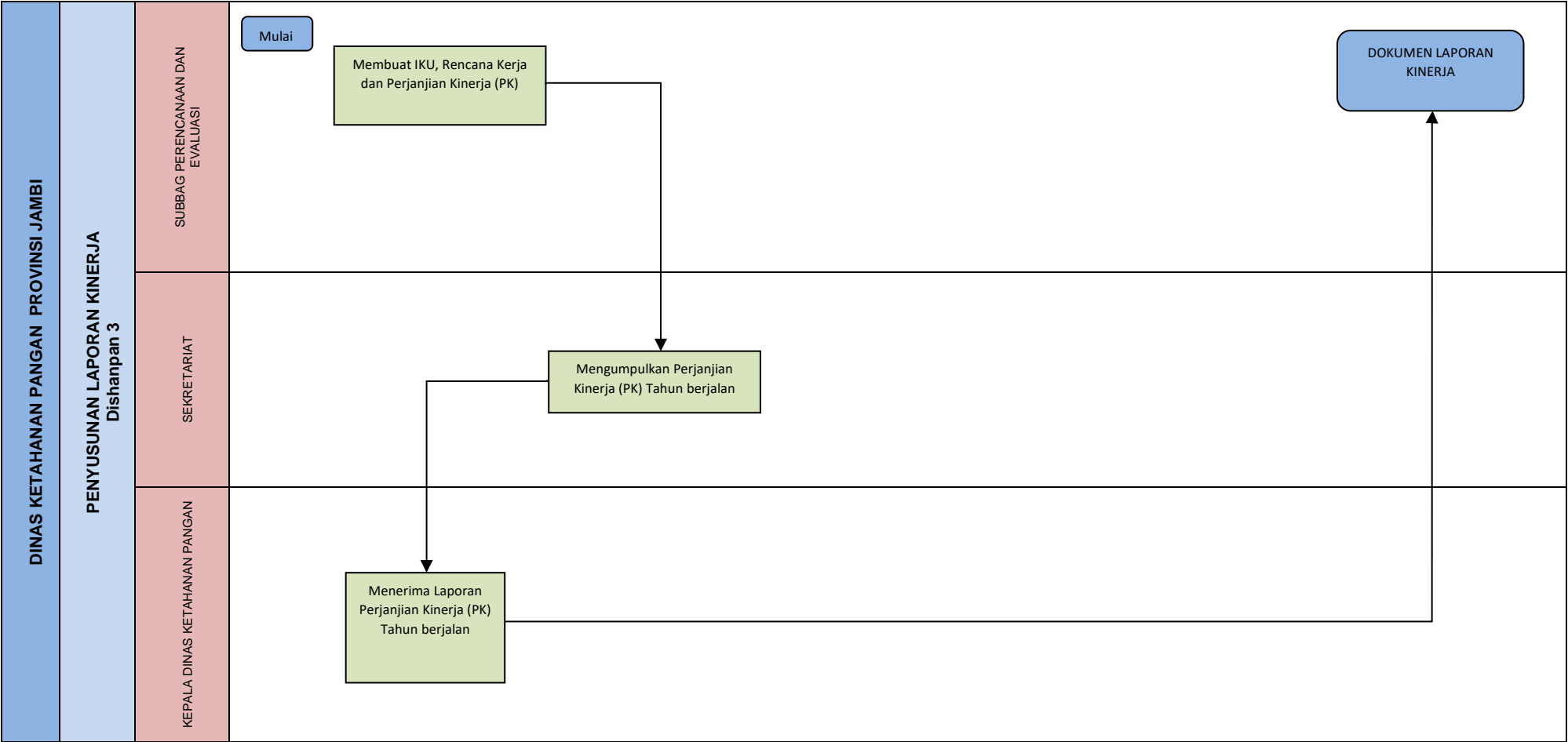


PETA LINTAS FUNGSI

PENYUSUNAN LAPORAN KINERJA

Dishanpan 3

LEVEL 2

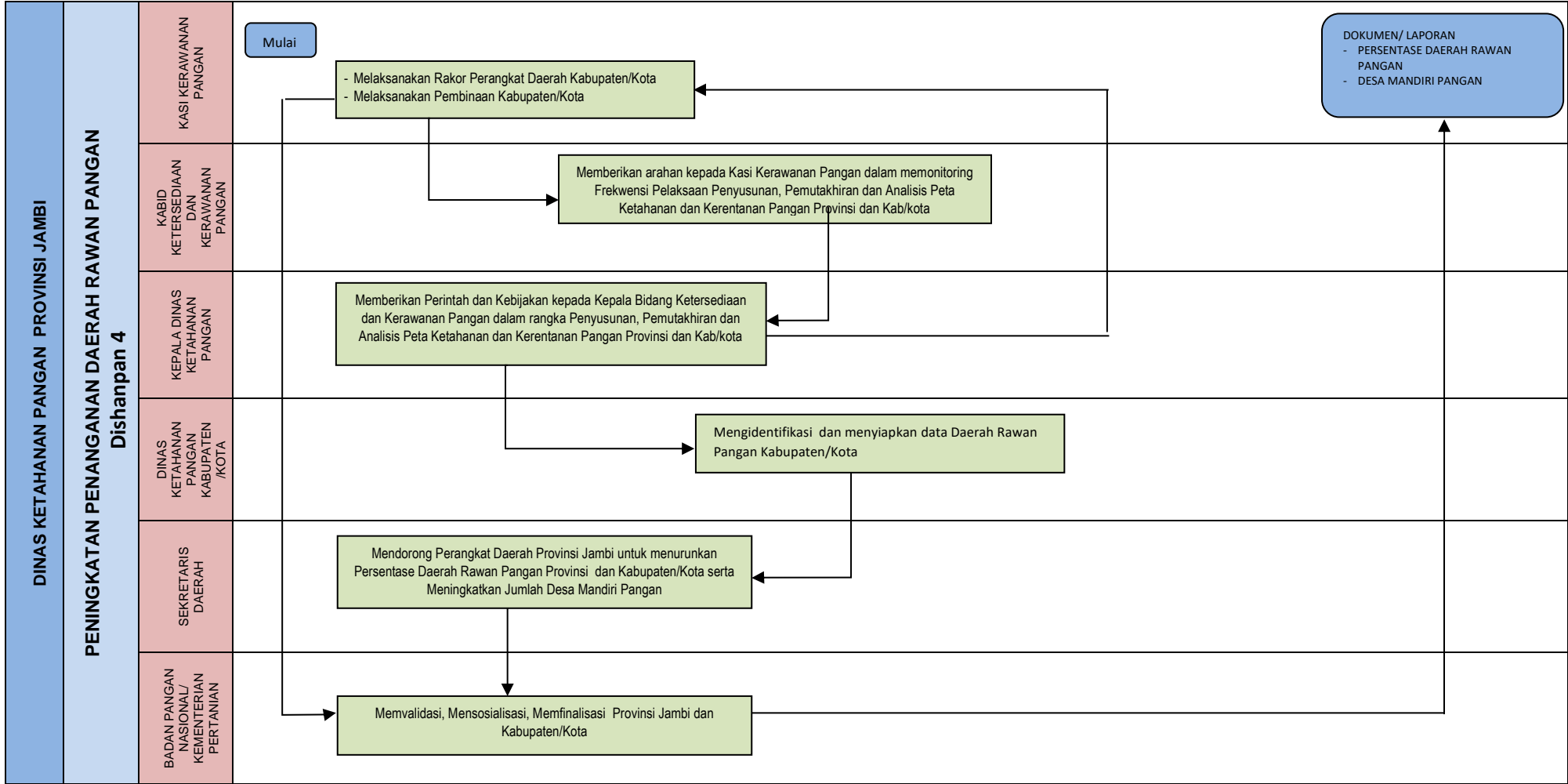


PETA LINTAS FUNGSI

PENINGKATAN PENANGANAN DAERAH RAWAN PANGAN

Dishanpan 4

LEVEL 2

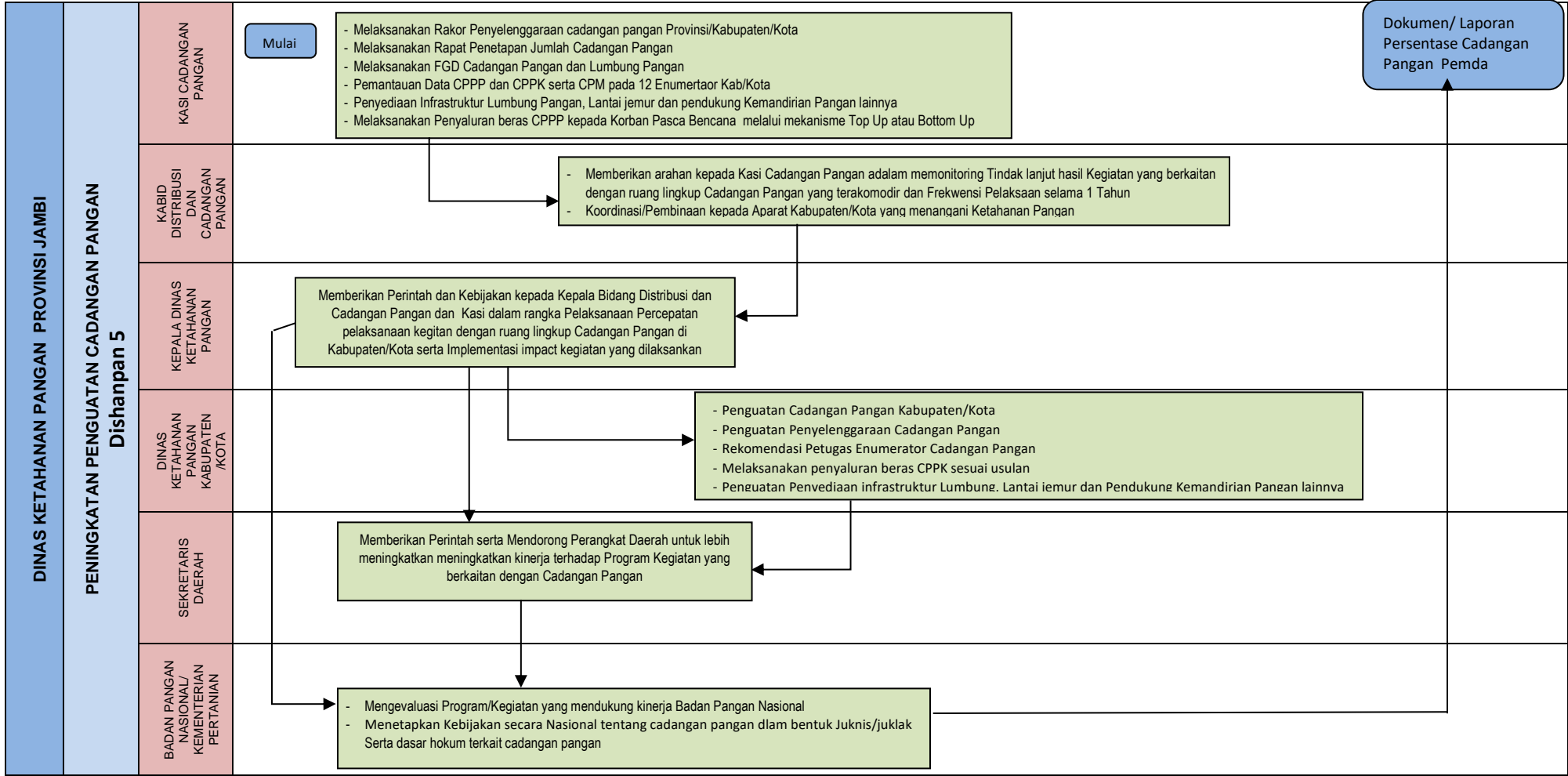


PETA LINTAS FUNGSI

PENINGKATAN PENGUATAN CADANGAN PANGAN

Dishanpan 5

LEVEL 2



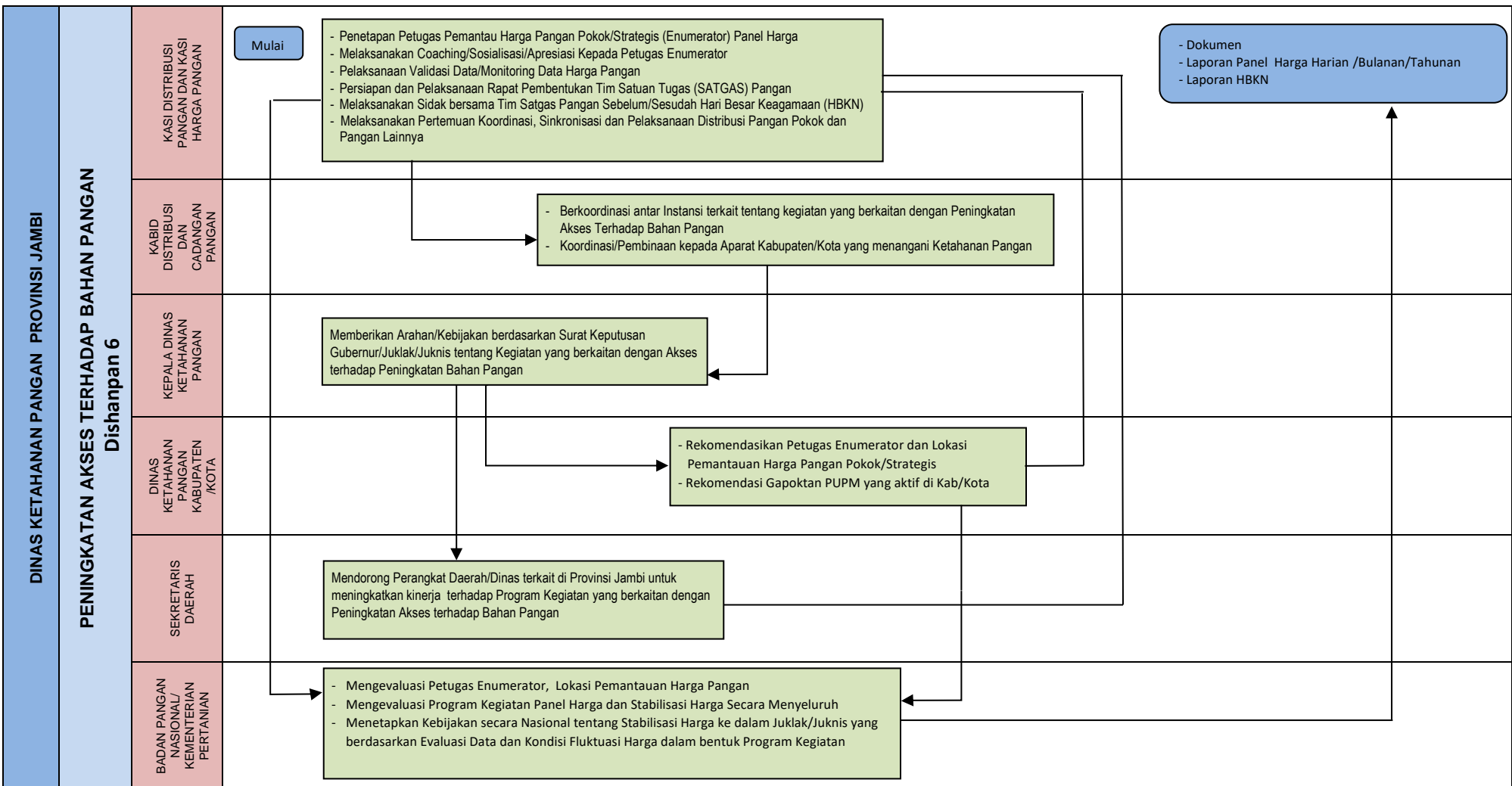


**PETA LINTAS FUNGSI**

**PENINGKATAN AKSES TERHADAP BAHAN PANGAN**

## Dishanpan 6

## LEVEL 2

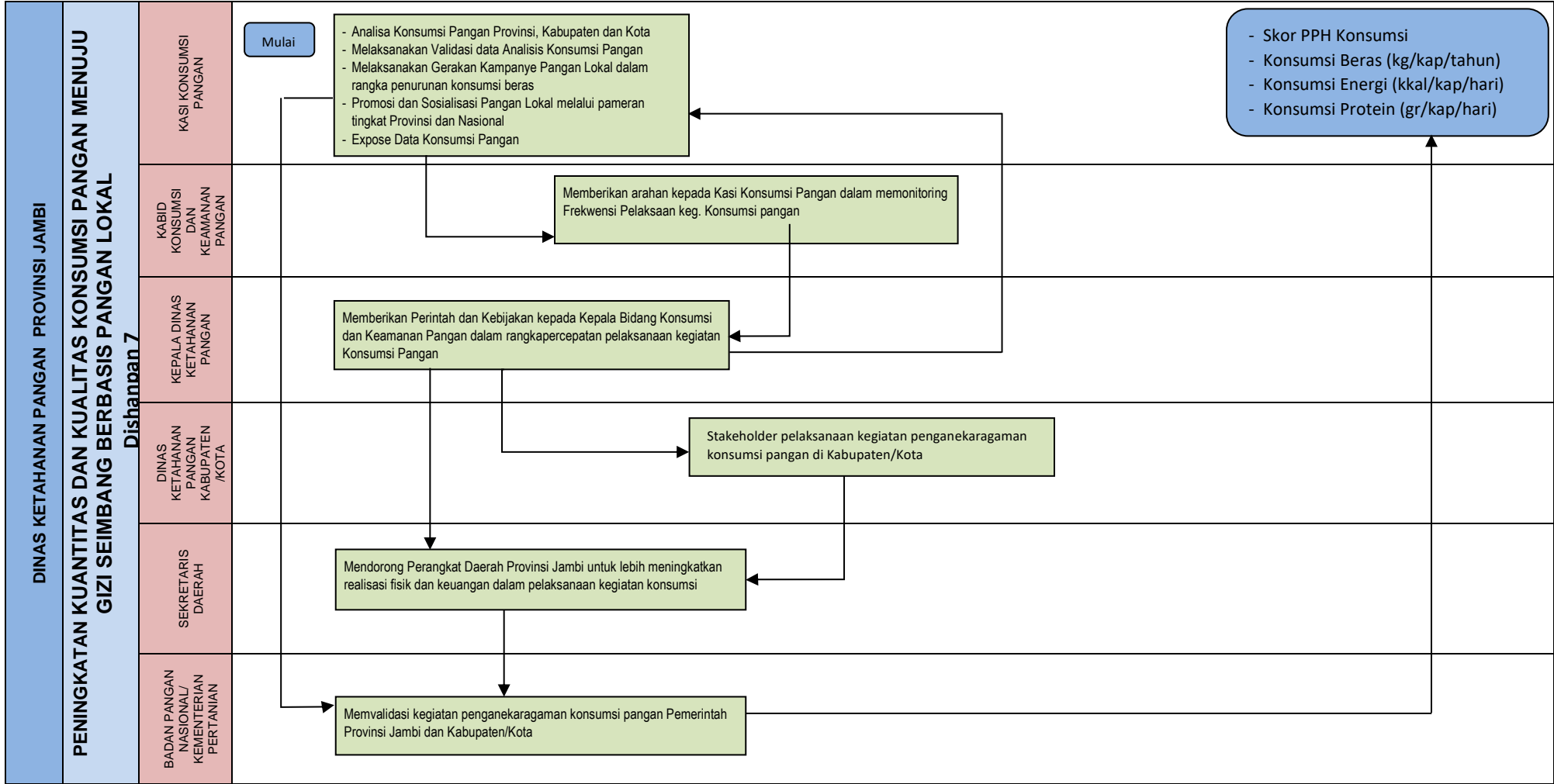


PETA LINTAS FUNGSI

PENINGKATAN KUANTITAS DAN KUALITAS KONSUMSI PANGAN MENUJU GIZI SEIMBANG BERBASIS PANGAN LOKAL

Dishanpan 7

LEVEL 2

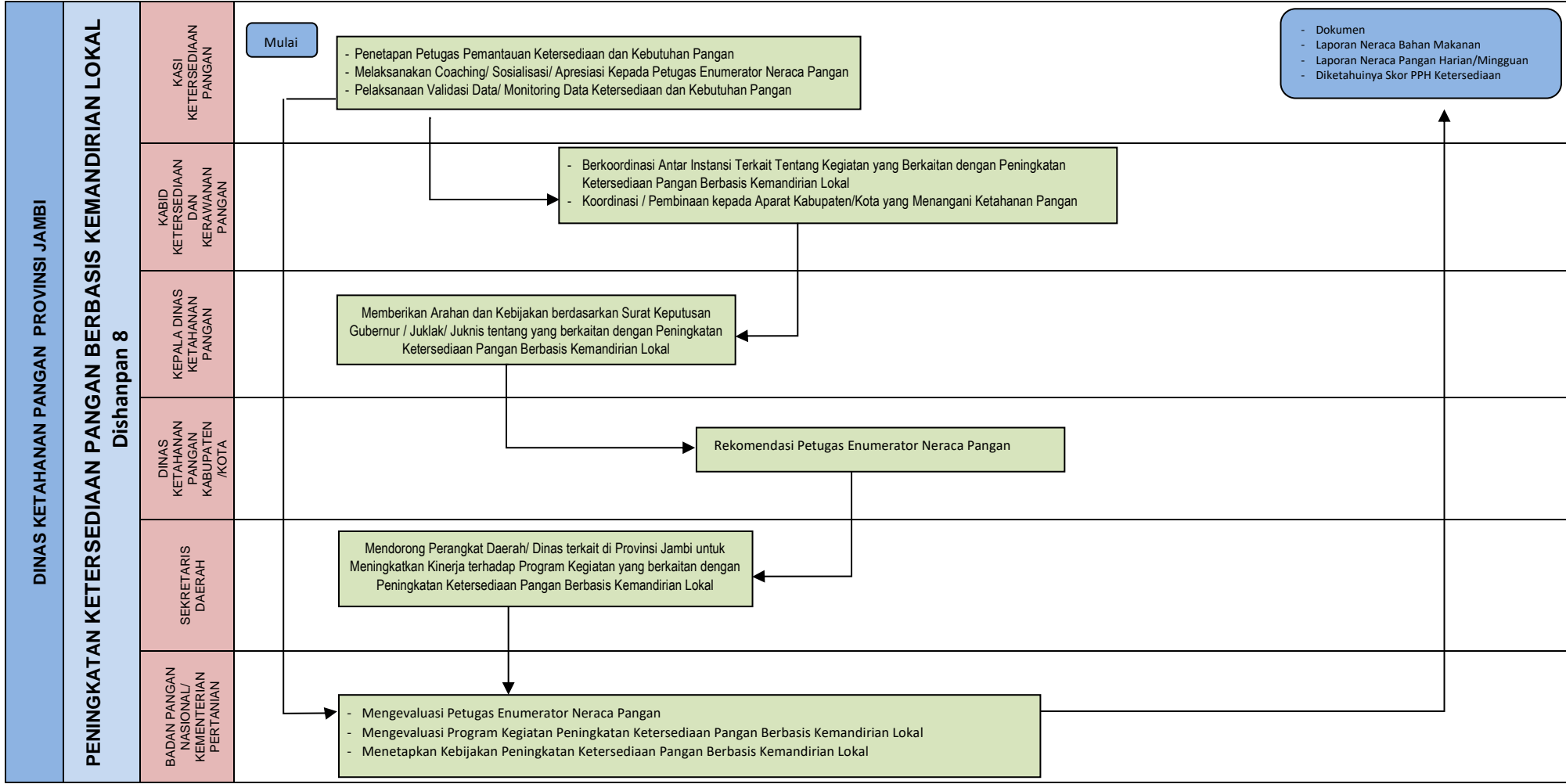


PETA LINTAS FUNGSI

PENINGKATAN KETERSEDIAAN PANGAN BERBASIS KEMANDIRIAN LOKAL

Dishanpan 8

LEVEL 2

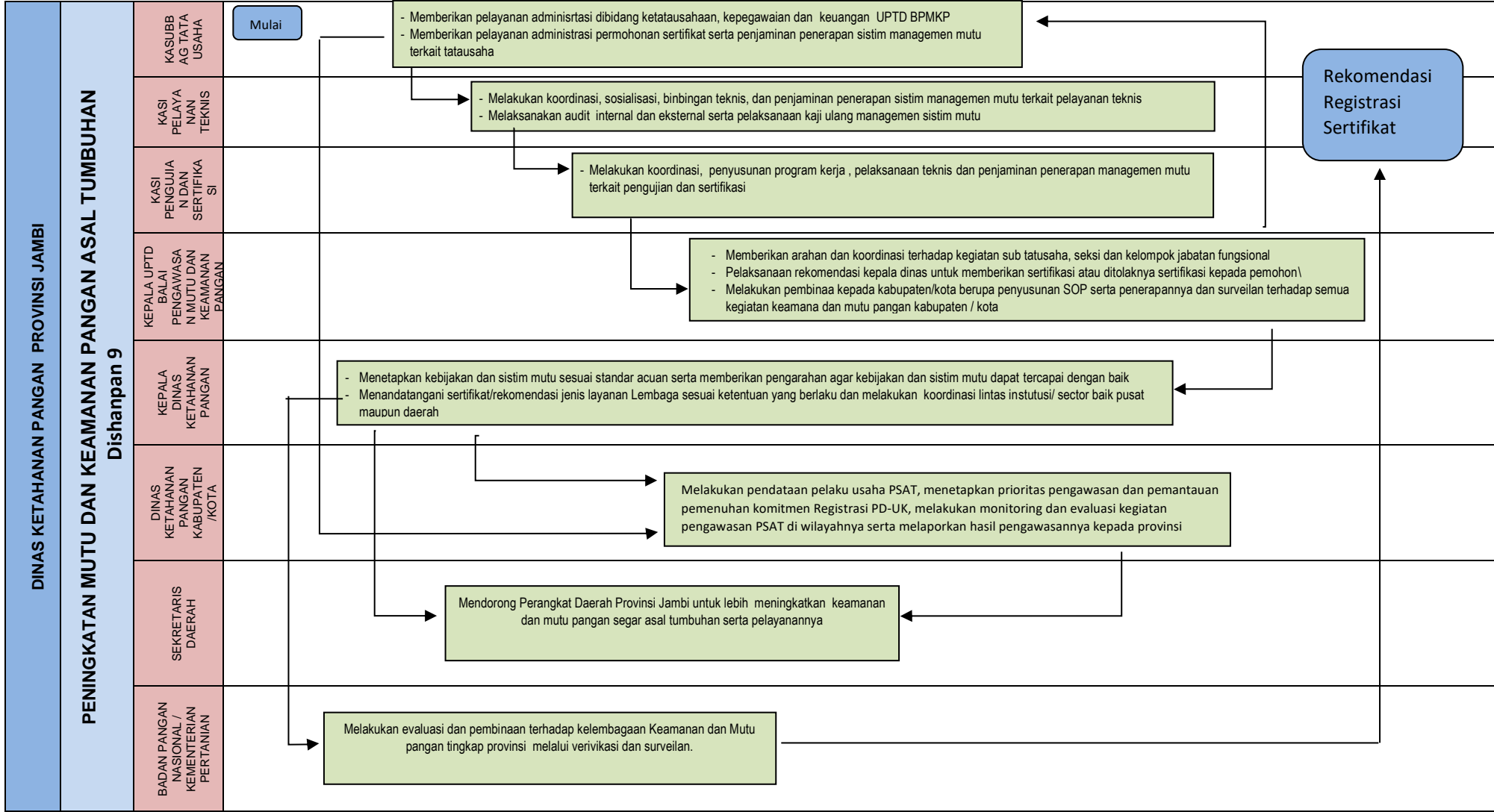


PETA LINTAS FUNGSI

PENINGKATAN MUTU DAN KEAMANAN PANGAN ASAL TUMBUHAN

Dishanpan 9

LEVEL 2



KEPALA DINAS KETAHANAN PANGAN  
PROVINSI JAMBI,



ASRAF, S.Pt, M.Si  
Pembina Utama Muda  
NIP. 19661120 199403 1 006